



BOLETÍN **DEMOGRÁFICO**

— **2024** —

11 DE JULIO

Día Mundial de la Población



San Francisco de Campeche Campeche, julio de 2024

BOLETIN DEMOGRÁFICO

11 DE JULIO DÍA MUNDIAL DE LA POBLACIÓN

DATOS DEL ESTADO DE CAMPECHE 2024

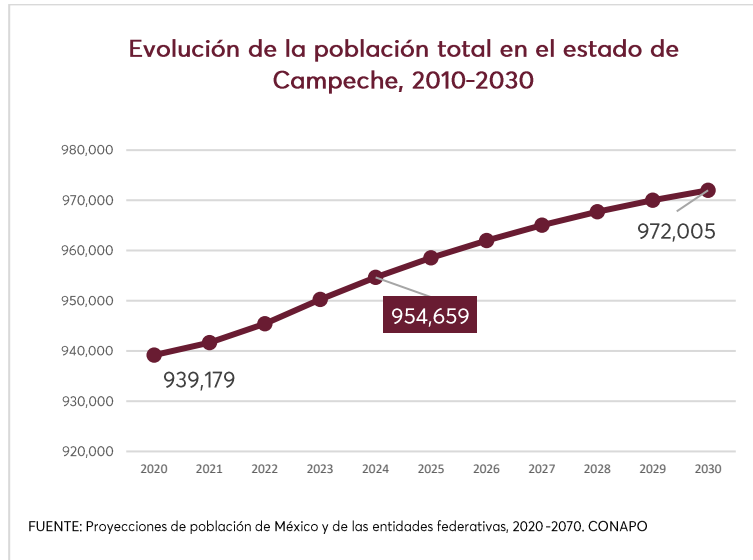
El Día Mundial de la Población, celebrado cada 11 de julio, es una oportunidad para reflexionar sobre los desafíos y oportunidades que enfrentan las poblaciones de todo el mundo. En este día, se busca sensibilizar en temas como la salud reproductiva, la igualdad de género, la pobreza y la sostenibilidad ambiental, así como en la importancia de los problemas demográficos. Para abordar estos desafíos, los planes y programas de desarrollo deben ser diseñados teniendo en cuenta las proyecciones demográficas y las necesidades específicas de la población.

Entender la composición de la población, sus tendencias de crecimiento, distribución geográfica, edades, niveles educativos y socioeconómicos permite a los gobiernos diseñar estrategias más precisas y adecuadas a las realidades locales. Las políticas públicas que ignoran estas características corren el riesgo de ser ineficaces o incluso contraproducentes.

Por lo anterior a propósito de esta fecha, el Consejo Estatal de Población integra el presente boletín con cifras representativas sobre las características demográficas de la población que reside en el estado.

Las proyecciones de la población de México y de las Entidades Federativas, 2020-2070 del Consejo Nacional de Población indican que la población de Campeche para mediados de 2024 alcanzó un total de 954,659 habitantes, de los cuales, el 49.11% son hombres y 50.89% son mujeres. A nivel nacional, se tiene que residen alrededor de 132,274,416 personas, del cual, Campeche representa el 0.72% del país.

En Campeche, al igual que en el resto de los estados del país, se está experimentando un proceso de transición demográfica. Este fenómeno se distingue por varias tendencias clave que están transformando la dinámica poblacional. Una de las características más notables es la reducción del crecimiento poblacional. A medida que las tasas de natalidad disminuyen y las políticas de planificación familiar se vuelven más eficientes, el ritmo de crecimiento de la población se desacelera considerablemente.

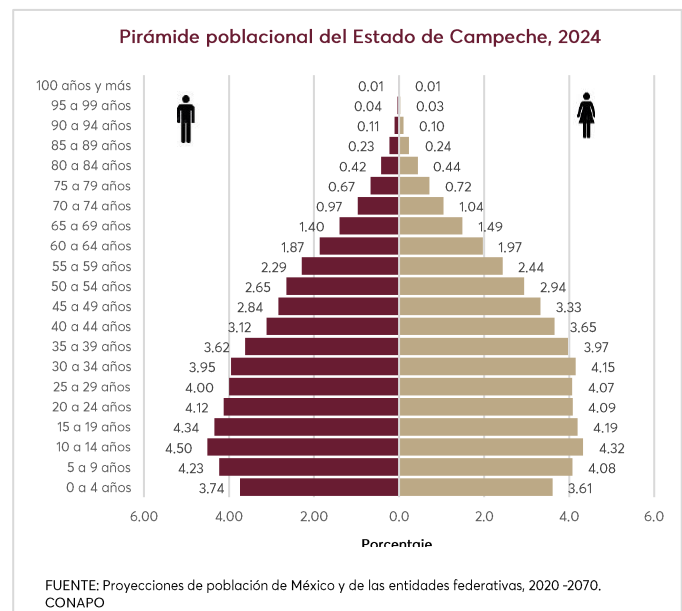


En este sentido, la población de Campeche creció en 2020 a una tasa de 0.28%, un crecimiento menor al registrado a nivel nacional que de 0.61%. Asimismo, se estima que la tasa de crecimiento anual de 2025 y 2030 continuará su tendencia descendente al pasar de 0.38% a 0.19%, respectivamente; cifras menores a la media nacional que se espera registren 0.80% y 0.59% para estos mismos años.

En la actualidad, Campeche se destaca por tener poco más del 24% de su población entre 0 a 14 años de edad, es decir, un total de 233 mil 781 niños y niñas.

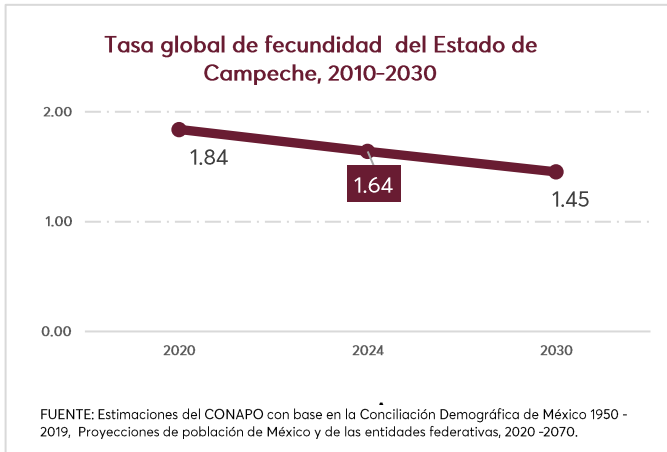
Asimismo, es de señalar que cerca de 68 campechanos de cada cien se encuentran entre las edades de 15 y 64 años, siendo este el grupo mayoritario en la pirámide poblacional lo que representa en números absolutos un total de 645 mil 415 habitantes, es de señalar, que el peso demográfico de este grupo de edad es realmente significativo, y es una oportunidad para la entidad para el aprovechamiento de la fuerza laboral que representan.

La población de adultos mayores de 65 años y más concentran un total de 75 mil 463 campechanos, cifra que en términos relativos representan el 7.90% de la población estatal, es decir, actualmente cerca de 8 campechanos de cada cien tienen entre 65 años y más,





grupo de población que ha observado un progresivo incremento tanto en números absolutos como en relativos, como producto del incremento de la esperanza de vida en los últimos años.



Por otra parte, Campeche presenta una tasa global de fecundidad decreciente, comportamiento que se le puede atribuir al acceso oportuno de las mujeres y hombres a los métodos anticonceptivos, la educación, el empoderamiento de las mujeres, y las decisiones personales y económicas, dando como resultado a una tasa de 1.64 hijos por mujer en 2024 y se prevé que para el 2030 sea de 1.45 hijos por mujer.

Al mismo tiempo, la esperanza de vida, que mide el promedio de años que se espera que viva una persona, ha aumentado considerablemente en la entidad. Este incremento se debe en gran medida a los avances en la mejora en las condiciones de vida y el acceso a servicios de salud de calidad. Las estimaciones del CONAPO nos indican un incremento gradual de este indicador, al registrar 74.5 años en 2024 a 75.70 en 2030, comportamiento semejante se observa por sexo, siendo 77.87 y 79.13 años para las mujeres y 71.39 y 72.54 años para el caso de los hombres, respectivamente. Es de señalar, que los cambios en la esperanza de vida tienen implicaciones profundas en las estructuras demográficas y en las políticas públicas que se implementan en la entidad. Actualmente, Campeche se ubica por debajo de la media nacional de 75.5 años, y ocupa el lugar 22 entre los estados de la República Mexicana, con una esperanza de vida baja.

