



BOLETÍN **DEMOGRÁFICO**

— **2024** —

28 DE AGOSTO

Día Nacional de las Personas Mayores



San Francisco de Campeche Campeche, agosto de 2024

BOLETIN DEMOGRÁFICO

28 agosto Día nacional de las Personas Mayores

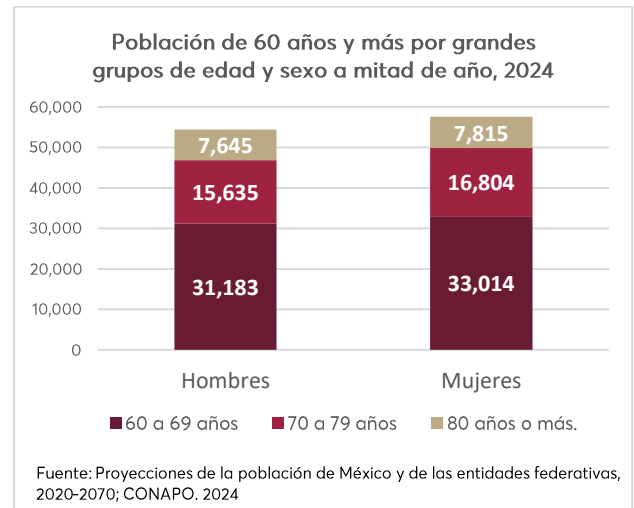
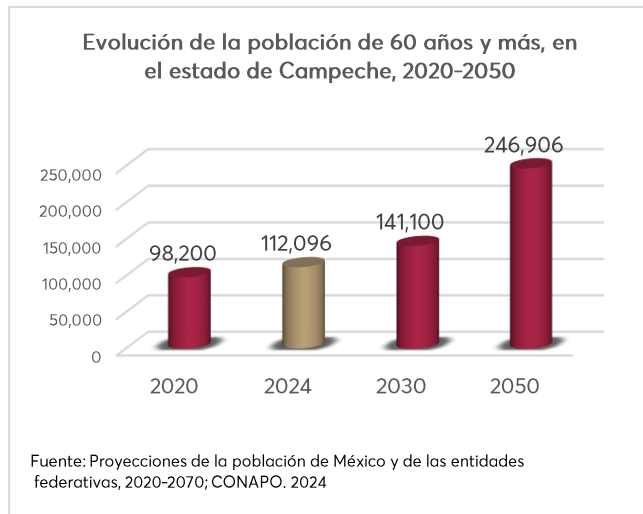
El Estado de Campeche, con base a las Proyecciones de población de México y de las entidades federativas 2020-2070 (CONAPO), se estima que para el año 2024 aproximadamente 112 mil 096 personas en el estado, tienen 60 años o más, de las cuales 48.59 % son hombres y 51.41 % son mujeres; y aunque parece poco respecto al resto de la población de la entidad (954 mil 659 Hab.), el número de adultos mayores en el estado ha crecido de manera constante durante las últimas décadas.



Por cada 100 personas en el estado, casi 12 son personas adultas mayores

Mientras que en 2020 había 98 mil 200 personas de 60 años y más, se espera que para 2050 se sean 246 mil 906 adultos., esperando así, que poco a poco los adultos mayores asuman un papel más predominante en la población.

Por grupos de edad, para el 2024, el 57.3 % de las personas adultas mayores se ubican en el grupo de 60 a 69 años, y según la edad avanza disminuye a 28.9 % entre quienes tienen 70 a 79 años y 13.8 % entre las personas que tienen 80 años o más.

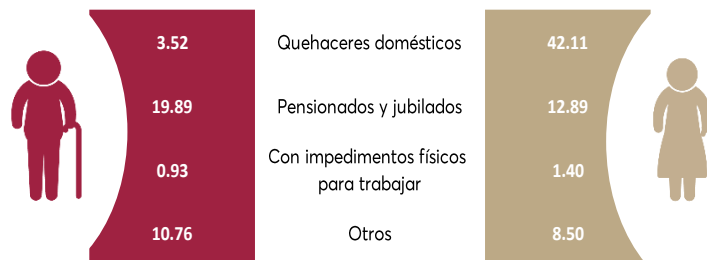


De seguir las mismas tendencias, se espera que para el 2032 la proporción de personas mayores sea igual a la de las personas menores de 12 años



De acuerdo con la Encuesta Nacional de Ocupación y Empleo Nueva Edición (ENOE), para el primer trimestre de 2024 la población no económicamente activa de 60 años y más, se estima en 83 mil 138 adultos mayores, de los cuales 29 mil 181 son hombres y en 53 mil 957 son mujeres. La desigualdad de género es un fenómeno persistente que se extiende hasta la tercera edad, especialmente en términos de actividad económica. Mientras que solo el 12.89 % de las mujeres mayores de 60 años son pensionadas o jubiladas, el 19.89 % de los hombres de la misma edad si lo son, por el contrario, el trabajo doméstico no remunerado es una carga que recae desproporcionadamente sobre las mujeres mayores, mientras que un 42.11 % de las mujeres de más de 60 años se dedican a labores domésticas, solo el 3.52% de los hombres de la misma edad lo hace.

Población de 60 años no económicamente activa, según tipo de actividad y sexo, 2024



Fuente: Encuesta Nacional de Ocupación y Empleo 2024. Primer trimestre. Tabulados interactivos. 2024

Enfrentar el envejecimiento de la población en el estado y en general a nivel nacional requiere de una visión integral de políticas públicas innovadoras que promuevan el bienestar y la inclusión de las personas mayores, según las proyecciones del CONAPO para el 2024 por cada 100 trabajadores de 15 a 64 años, hay 11.7 personas adultas dependientes y se espera que para el 2050 el indicador llegue hasta 29.4 dependientes.